

22 – Características adicionais

22.1 – Programa aplicativo de configuração e leitura do relé

22.1.1 – Carga de parâmetro após programação

O aplicativo exibe a tela da figura 22.1 antes de atualizar a programação do relé. Confirmar os comandos exibidos no aplicativo para atualizar a programação do relé.

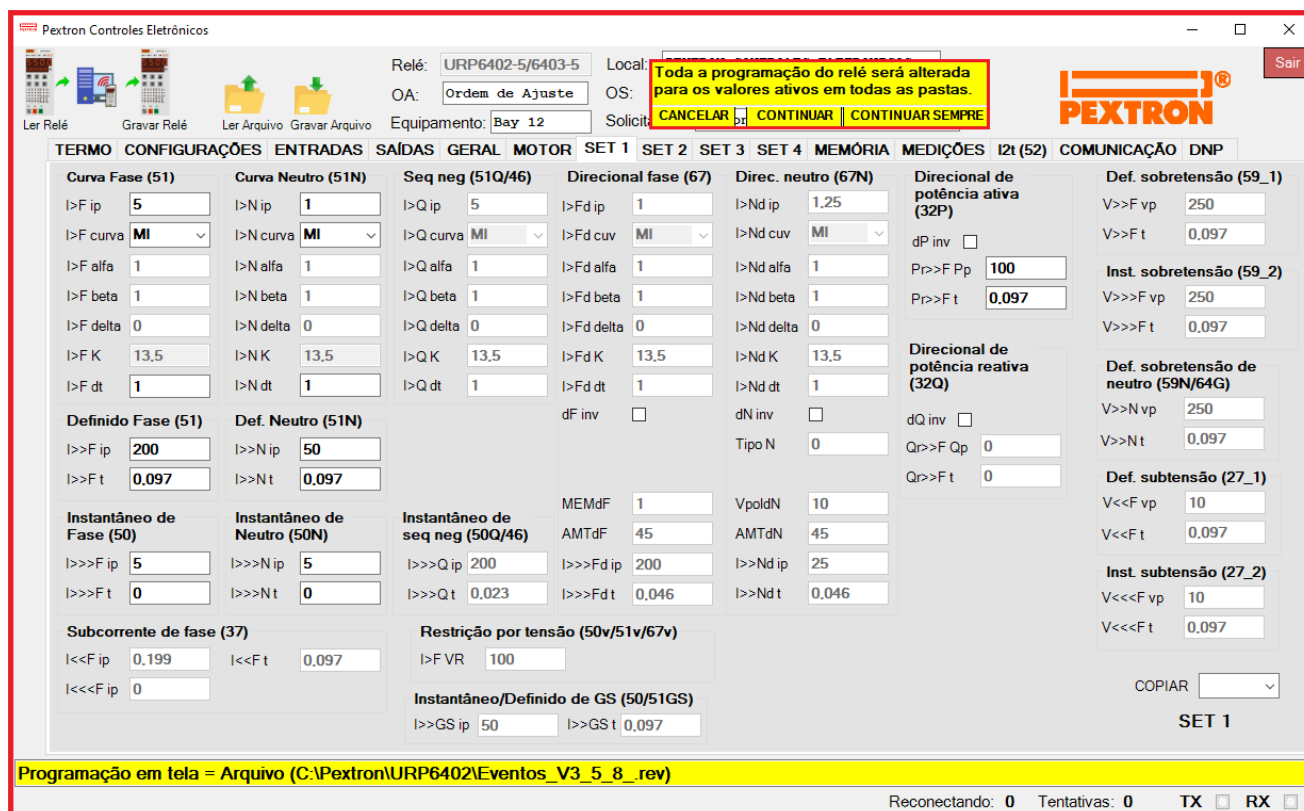


Figura 22.1: Sinalização do aplicativo antes de salvar nova programação.

CANCELAR

cancela a carga de programação no relé.

CONTINUAR

continuar a carga de programação no relé.

CONTINUAR SEMPRE

continuar sempre, sem confirmação, a carga de programação no relé.

22.1.2 – Carga de parâmetro com relé em modo local

Em modo local o relé bloqueia a programação e atuação na **Serial 1** (RS485 ou RS232) e a atuação através da **Serial 2** (USB) e exibe a tela de aviso da figura 22.2.

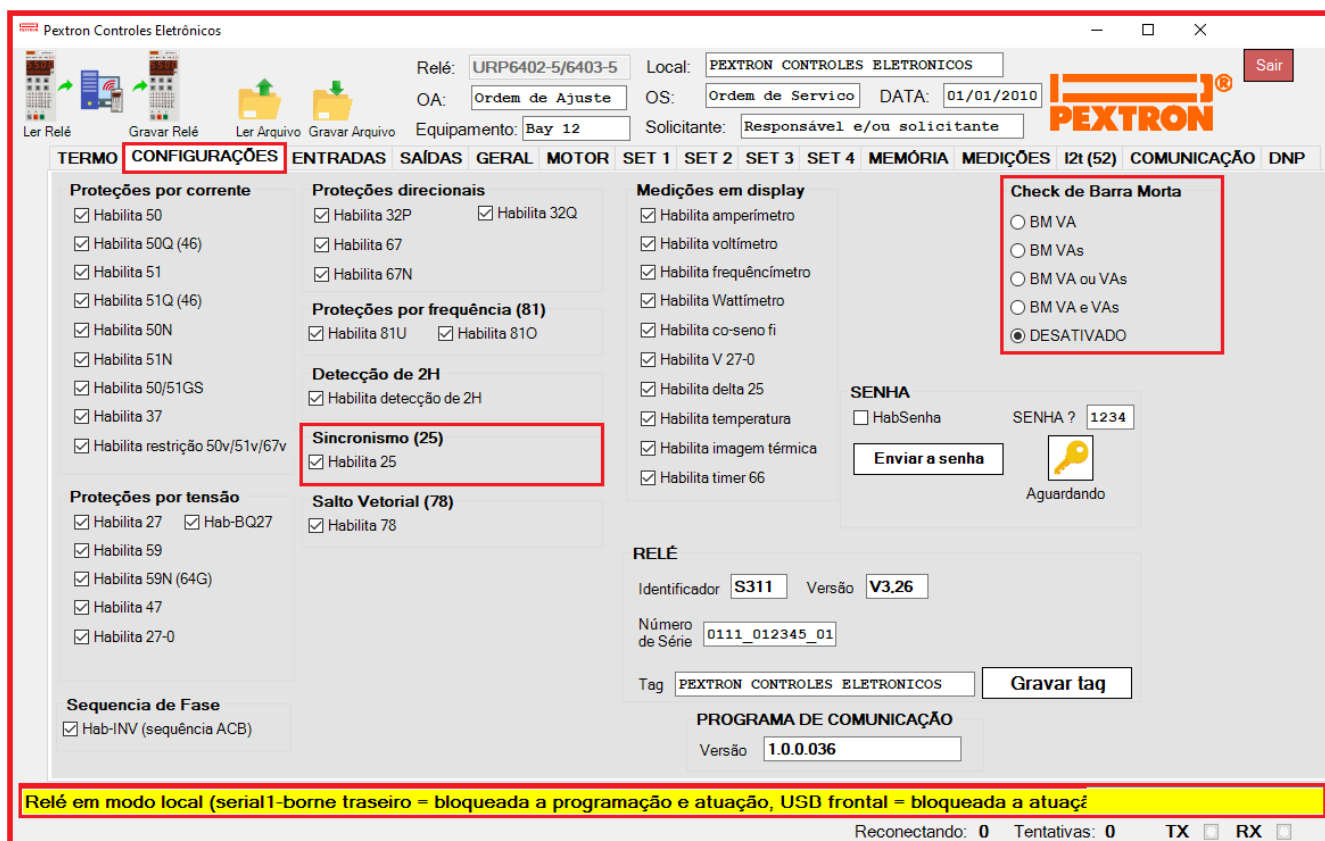


Figura 22.2: Sinalização do aplicativo com aviso de carga de nova programação ou atuação em modo local.

Obs: Para alterar para o modo Local ou Remoto utilizar o botão L/R no painel frontal do aparelho.


22.1.3 – Alteração de set de programação

Alterar o set ativo de programação na pasta **GERAL** e carregar no relé o set selecionado.

Programação em tela = Arquivo (C:\Pextron\URP6402\Eventos_V3_5_8_rev)

Reconectando: 0 Tentativas: 0 TX RX

Figura 22.3: Alteração de set ativo de programação.

- Selecionar o Set e carregar a programação no relé clicando em .