

## 19 – Bloqueio

Relé com unidade bloqueio com função 86.

### 19.1 – Ajustes disponíveis

A programação do parâmetro é realizada na pasta **SAÍDAS** do programa aplicativo de configuração e leitura do relé. A figura 19.1 sinaliza o parâmetro disponível da unidade de bloqueio.

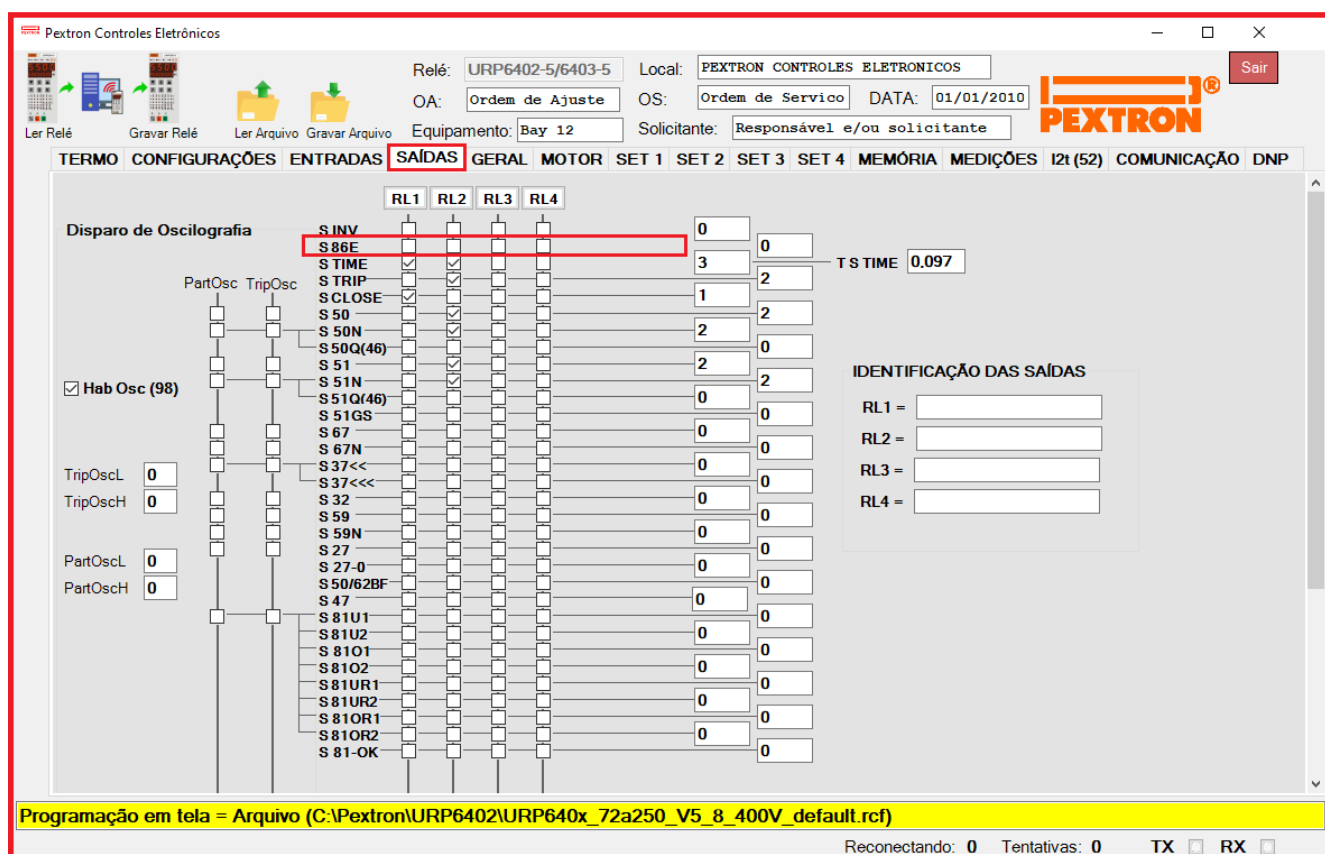


Figura 19.1: Pasta SAÍDAS sinalizando a unidade de bloqueio.

### 19.2 – Funcionamento

Após um comando de TRIP, o relé memoriza o estado da(s) saída(s) programadas e mantém o contato energizado até a execução de reset da função 86. A lógica de bloqueio evita que o disjuntor seja energizado sob condição de falta.

Para resetar a função de bloqueio (86) aplicar um dos seguintes procedimentos:

- pressionar a tecla **R** ou pino de reset durante 3s,
- aplicar sinal de tensão na entrada lógica programada para reset da função 86 através da pasta ENTRADAS do aplicativo de configuração e leitura do relé linha **E R86E**.

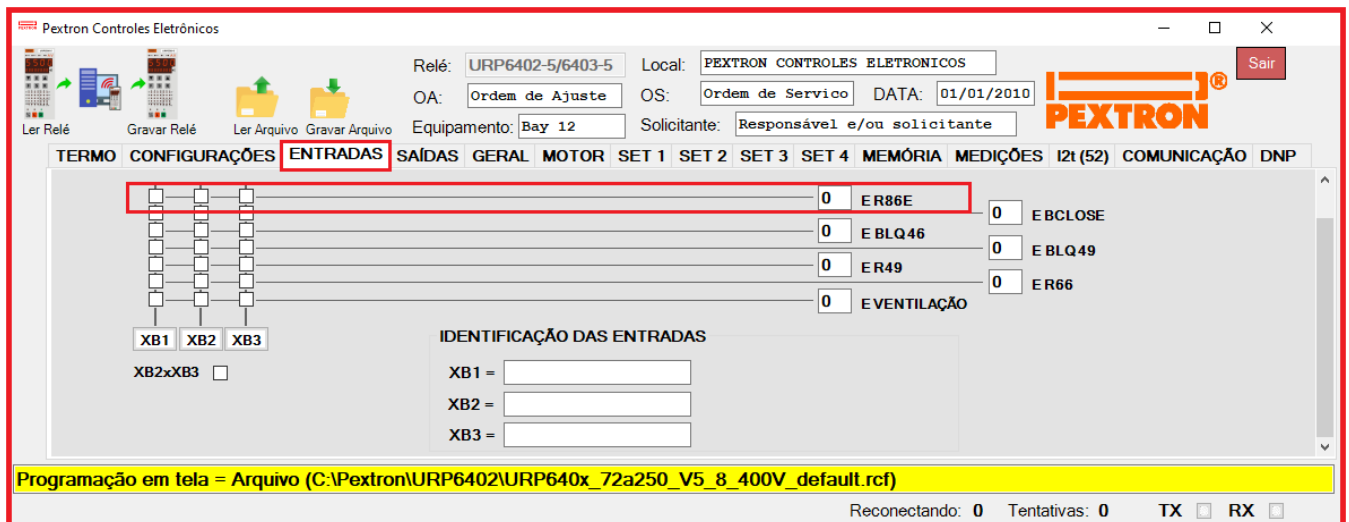
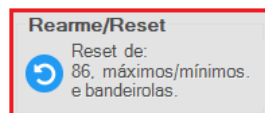


Figura 19.2: Pasta ENTRADAS sinalizando a unidade de bloqueio.

c) comando no aplicativo de configuração e leitura do relé na pasta **MEDIÇÕES** através do botão



### 19.3 – Sinalização

O estado da supervisão é indicado na IHM local e na pasta **MEDIÇÕES** do programa aplicativo de configuração e leitura do relé.

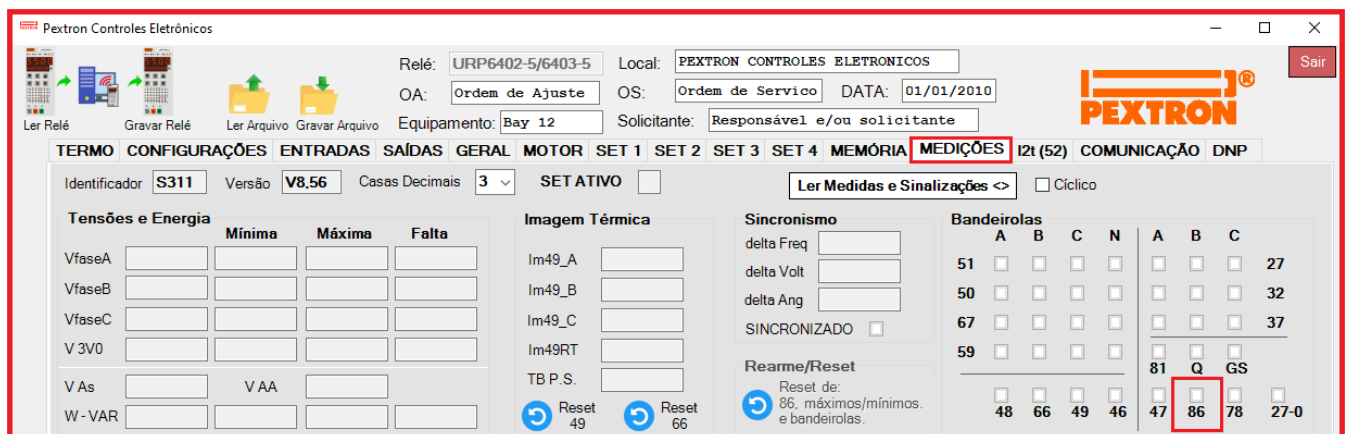


Figura 19.3: Pasta MEDIÇÕES sinalizando o estado da unidade de bloqueio.