

22 – Características adicionais

22.1 – Programa aplicativo de configuração e leitura do relé

22.1.1 – Carga de parâmetro após programação

O aplicativo exibe a tela da figura 22.1 antes de atualizar a programação do relé. Confirmar os comandos exibidos no aplicativo para atualizar a programação do relé.

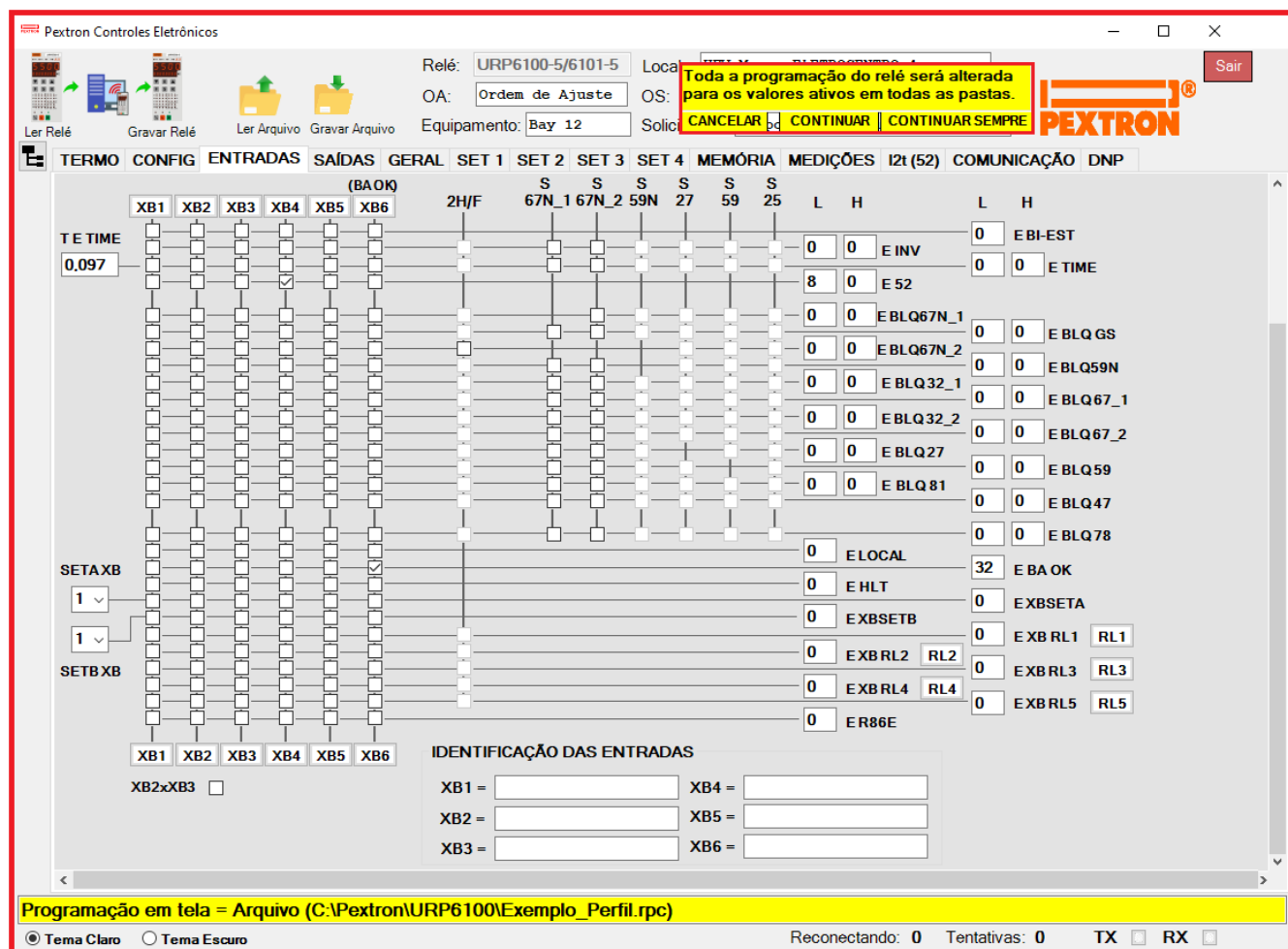


Figura 22.1: Sinalização do aplicativo antes da carga de nova programação.

CANCELAR

cancela a carga de programação no relé.

CONTINUAR

continuar a carga de programação no relé.

CONTINUAR SEMPRE

continuar sempre, sem confirmação, a carga de programação no relé.

22.1.2 – Carga de parâmetro com relé em modo local

Em modo local o relé bloqueia a programação e atuação na **Serial 1** (RS485 ou RS232) e a atuação através da **Serial 2** (USB) e exibe a tela de aviso da figura 22.2.

The screenshot displays the Pextron software interface for configuring a relay. At the top, there are fields for 'Relé: URP6100-5/6101-5', 'Local: UFV Manga ELETROCENTRO 4', 'OA: Ordem de Ajuste', 'OS: Ordem de Serviço', 'DATA: 01/01/2010', and 'Equipamento: Bay 12'. Below these are several configuration tabs: 'TERMO', 'CONFIG', 'ENTRADAS', 'SAÍDAS', 'GERAL', 'SET 1', 'SET 2', 'SET 3', 'SET 4', 'MEMÓRIA', 'MEDIÇÕES', 'I2t (52)', 'COMUNICAÇÃO', and 'DNP'. The main area contains various settings, including protection settings (e.g., 'Proteções por corrente', 'Proteções por tensão'), measurement settings ('Medições em display'), and communication settings ('PROGRAMA DE COMUNICAÇÃO'). A yellow warning bar at the bottom reads: 'Relé em modo local (serial1-borne traseiro = bloqueada a programação e atuação, USD frontal = bloqueada a atuação)'. The status bar at the bottom shows 'Reconectando: 0', 'Tentativas: 0', and 'TX' and 'RX' indicators.

Figura 22.2: Sinalização do aplicativo com aviso de carga de nova programação ou atuação em modo local.

Obs: Para acionar o modo LOCAL e REMOTO: Acionar a tecla  localizado no frontal do aparelho.

22.1.3 – Alteração de set de programação

Alterar o set ativo de programação na pasta **GERAL** e carregar no relé o set selecionado.

The screenshot displays the Pextron software interface for configuring a relay. The 'GERAL' tab is selected, and the 'Set Inicial' dropdown menu is highlighted with a red box, showing the value '1'. The interface includes various configuration fields and buttons.

Relé: URP6100-5/6101-5 **Local:** UFV Manga ELETROCENTRO 4

OA: Ordem de Ajuste **OS:** Ordem de Serviço **DATA:** 01/01/2010

Equipamento: Bay 12 **Solicitante:** Responsável e/ou solicitante

TERMO CONFIG ENTRADAS SAÍDAS GERAL SET 1 SET 2 SET 3 SET 4 MEMÓRIA MEDIÇÕES I2t (52) COMUNICAÇÃO DNP

Relação dos transformadores de medição

RTC.FN 20 RTC.D 20 RTP 63

Sincronismo (25)

Delta F 0.199 Delta ANG 5 Defas.VAs -60 -30 0 +30 +60

Delta V 189 Ajust.VAs 1.000 1.732 0.577 3.000

Retorno de disco (51C) **Alimentação auxiliar(27-0)**

Tdisco 0.097 Vca V<<<27-0 76

Tempo check de disjuntor **B.A. (Check da bobina de abertura)**

T62-BF (50BF) 0.128 T.B.A. 0.097

Deteção de 2H **78 (Salto Vetorial)**

Ih2/I 1 VST 78 15 BLV 78 3150

Acumulador de I2t (52) **Set Inicial** **Tempo tecla L/D**

Set Open 13 Set 1 TempLD 5

Origem da corrente de neutro (IN)

IN N/D 1 0 = Calculado 1 = Medido

H.L.T.

HLT F t 0.097 HLT N t 0.097 HLT GS t 0.097

Defasar/Ajustar Tensões de Fase

Defas.VF -60 -30 0 +30 +60

Ajust.VF 1.000 1.732 0.577 3.000

Calendário e relógio (Relógio)

Ano Mês Dia

Hora Minuto Segundo

Acertar o relé com data/hora digitada **Acertar o relé com data/hora sistema**

Programação em tela = Arquivo (C:\Pextron\URP6100\Exemplo_Perfil.rpc)

Tema Claro Tema Escuro **Reconectando: 0 Tentativas: 0 TX RX**

Figura 22.3: Sinalização do aplicativo pasta GERAL para alteração de set ativo de programação.